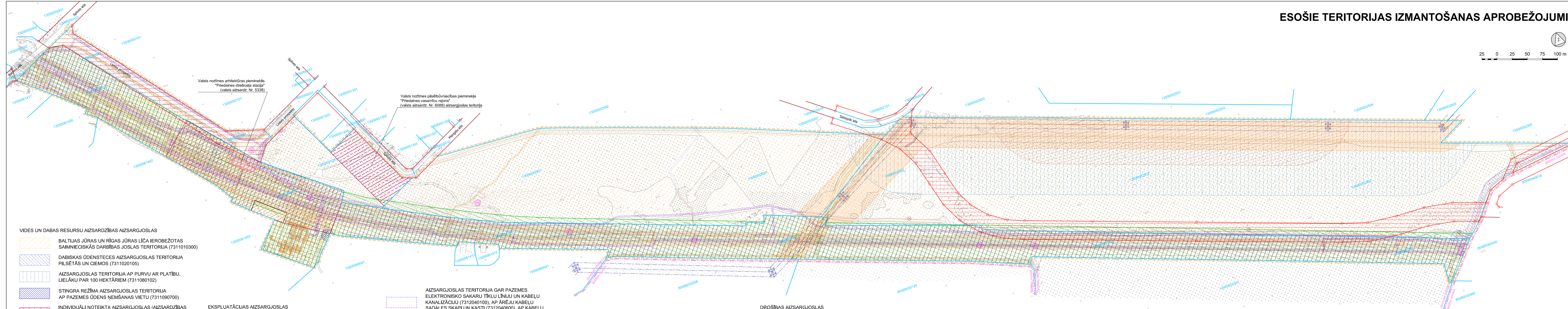
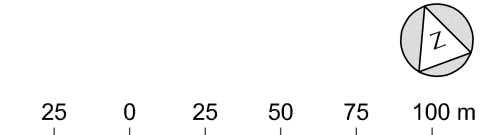


ESOŠIE TERITORIJAS IZMANTOŠANAS APROBEŽOJUMI



VIDES UN DABAS RESURSU AIZSARDZĪBAS AIZSARGJOSLAS

- BALTIJAS JŪRAS UN RĪGAS JŪRAS LĪČA IEROBEŽOTAS SAIMNIECISKĀS DARBĪBAS JOSLAS TERITORIJA (7311010300)
- DABISKĀS ŪDENSTECES AIZSARGJOSLAS TERITORIJA PILSĒTĀS UN CIEMOS (7311020105)
- AIZSARGJOSLAS TERITORIJA AP PURVU AR PLATĪBU, LIELĀKU PAR 100 HEKTĀRIEM (7311080102)
- STINGRA REŽĪMA AIZSARGJOSLAS TERITORIJA AP PAZEMES ŪDENS ŅEMŠANAS VIETU (7311090700)
- INDIVIDUĀLI NOTEIKTA AIZSARGJOSLAS (AIZSARDZĪBAS ZONAS) TERITORIJA AP VALSTS VAI VIETĒJĀS NOZĪMES KULTŪRAS PIEMINEKLI (7314020201)

EKSPLUATĀCIJAS AIZSARGJOSLAS

- AIZSARGJOSLAS TERITORIJA AP ĢEODĒZISKĀ TĪKLA PUNKTU (7316010105)
- AIZSARGJOSLAS TERITORIJA GAR ŪDENSVADU (7312010101)
- AIZSARGJOSLAS TERITORIJA GAR PAŠTECES SADZĪVES KANALIZĀCIJAS VADU (7312010300)
- AIZSARGJOSLAS TERITORIJA GAR PAŠTECES LIETUS KANALIZĀCIJAS VADU, DRENĀM UN ATKLĀTIEM GRĀVJIEM (7312010400)

AIZSARGJOSLAS TERITORIJA GAR PAZEMES ELEKTRONISKO SAKARU TĪKLU LĪNIJU UN KABEĻU KANALIZĀCIJU (7312040100), AP ĀRĒJU KABEĻU SADALES SKAPI UN KASTI (7312040600), AP KABEĻU KANALIZĀCIJAS AKU (7312040700)

AIZSARGJOSLAS TERITORIJA GAR ELEKTRISKO TĪKLU PAZEMES KABEĻU LĪNIJU (7312050201), AP ELEKTRISKO TĪKLU SADALES IEKĀRTU (7312050300), AP ELEKTRISKO TĪKLU TRANSFORMATORU APAKŠSTACIJU (7312050500), GAR ELEKTRISKO TĪKLU GAIŠVADU LĪNIJU PILSĒTĀS UN CIEMOS AR NOMINĀLO SPRIEGUMU LĪDZ 20 kV (7312050601), LĪDZ 110 kV (7312050602) UN LĪDZ 330 kV (7312050603), GAR ELEKTRISKO TĪKLU GAIŠVADU LĪNIJU AR NOMINĀLO SPRIEGUMU LĪDZ 110 kV (7312050803) UN 330 kV (7312050804), JA TĀ ŠĶĒRSO MEŽA TERITORIJU

DROŠĪBAS AIZSARGJOSLAS

- AIZSARGJOSLAS TERITORIJA GAR DZELZCEĻU, PA KURU PĀRVADĀ NAFTU, NAFTAS PRODUKTUS, BĪSTAMAS ĶĪMISKĀS VIELAS UN PRODUKTUS (7312030601)
- SANITĀRĀS AIZSARGJOSLAS
- AIZSARGJOSLAS TERITORIJA AR ATKRITUMU IZGĀZTVUVI (7316060200)
- AIZSARGJOSLAS TERITORIJA AP KAPSĒTU (7316080100)

- IELU SARKANĀ LĪNIJA, TĀS LŪZUMPUNKTI
- AIZSARGJOSLAS TERITORIJA GAR IELU - SARKANĀ LĪNIJA (7312030100)
- AIZSARGJOSLAS TERITORIJA GAR STRATĒGISKAS (VALSTS) NOZĪMES UN REĢIONĀLAS NOZĪMES DZELZCEĻA INFRASTRUKTŪRĀ IETILPSTOŠAJIEM SLIEŽU CEĻIEM (7312030501)

CITI APROBEŽOJUMI

- VALSTS NOZĪMES ARHITEKTŪRAS PIEMINEKLIS (7314010104)
- AIZSARDZĪBAS ZONA AP REKULTIVĒTĀS ATKRITUMU IZGĀZTVUVES "PRIEDAINE" PAZEMES ŪDENŪ MONITORINGA URBUMU
- EKSPLUATĀCIJĀ NODOTA 330/110 kV ELEKTROPĀRVADES LĪNIJA
- ZEMES VIENĪBU ROBEŽA
- DETĀLPLĀNOJUMA TERITORIJAS ROBEŽA
- JŪRMALAS PILSĒTAS UN BABĪTES NOVADA ROBEŽA

Topogrāfijas dati.
1. Plāns sagatavots uz Jūrmalas pilsētas domes 20.03.2019. izsniegtā inženiertopogrāfiskā plāna ar mēroga noteiktību 1:500 pamata.
2. LKS-92 TM koordinātu sistēma.
3. Mēroga koeficients 0.999600.
4. Latvijas normālo augstumu sistēma (LAS-2000.5).
Kartē izmantoti nekustamā īpašuma valsts kadastra informācijas sistēmas dati, 2019. gads.

DETĀLPLĀNOJUMA IZSTRĀDĀTĀJS:		SIA "Grupa93"	AMATS:	VĀRDS, UZVĀRDS:	OBJEKTS:	DETĀLPLĀNOJUMS ZEMESGABALIEM PRIEDAINE 2302, PRIEDAINE 2001, PRIEDAINE 1201, PRIEDAINE 2303 UN LIELAIS PROSPEKTS 0041, JŪRMALĀ				
	Reģ.Nr.50103129191, K.Barona iela 3-4, Rīga, LV-1050, tālr.: 27373939, e-pasts: info@grupa93.lv, www.grupa93.lv	ARHITEKTE:	LOLITA ČAČE	PROJ. VADĪTĀJA:	KLINTA ALPA	RASEJUMS:	ESOŠIE TERITORIJAS IZMANTOŠANAS APROBEŽOJUMI			
			KARTOGRĀFS:	RONALDS KRŪMIŅŠ	DATUMS:	17.09.2019.	MĒROGS:	1 : 2500	LAPAS NUMURS:	2
									KOPĒJAIS LAPU SKAITS:	8