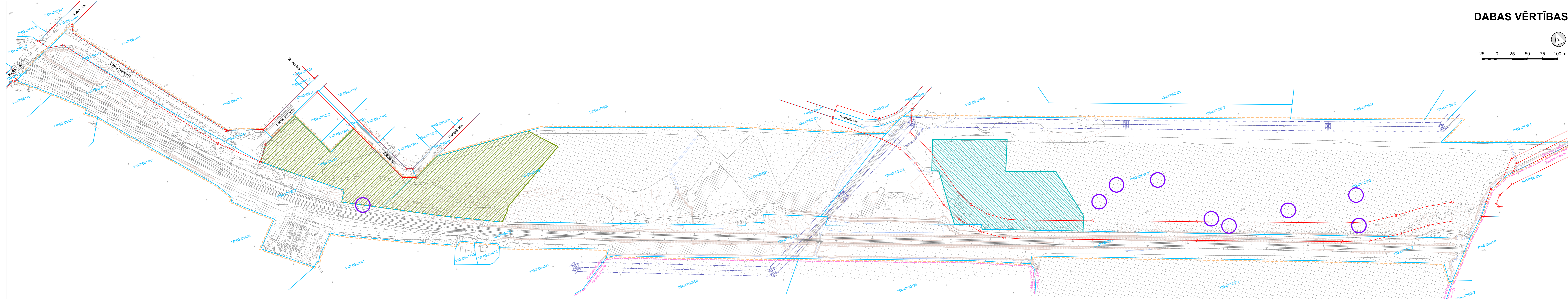
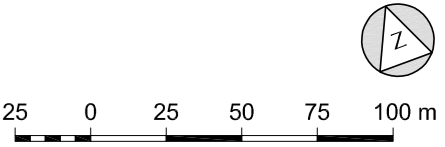


# DABAS VĒRTĪBAS



- AIZSARGĀJAMIE BIOTOPI**
- MEŽAINAS PIEJŪRAS KĀPAS (2180)
  - STAIGNĀJU MEŽI (9080\*\_1)
- IEROBEŽOJAMI IZMANTOJAMAS ĪPAŠI AIZSARGĀJAMAS AUGU SUGAS ATRADNE**
- GADA STAIPEKNIS (*lycopodium annotinum*)

- EKSPLOATĀCIJĀ NODOTA 330/110 KV ELEKTROPĀRVADES LĪNIJA
- IELU SARKANĀ LĪNIJA, TĀS LŪZUMPUNKTI

- ZEMES VIENĪBU ROBEŽA
- DETĀLPLĀNOJUMA TERITORIJAS ROBEŽA
- JŪRMALAS PILSĒTAS UN BABĪTES NOVADA ROBEŽA

Topogrāfijas dati.  
 1. Plāns sagatavots uz Jūrmalas pilsētas domes 20.03.2019. izsniegtā inženiertopogrāfiskā plāna ar mēroga noteiktību 1:500 pamata.  
 2. LKS-92 TM koordinātu sistēma.  
 3. Mēroga koeficients 0.999600.  
 4. Latvijas normālo augstumu sistēma (LAS-2000.5).  
 Kartē izmantoti nekustamā īpašuma valsts kadastra informācijas sistēmas dati, 2019. gads.

DETĀLPLĀNOJUMA IZSTRĀDĀTĀJS:	SIA "Grupa93" Reģ.Nr.50103129191, K.Barona iela 3-4, Rīga, LV-1050, tālr.: 27373939, e-pasts: info@grupa93.lv, www.grupa93.lv	AMATS	VĀRDS, UZVĀRDS	OBJEKTS:	DETĀLPLĀNOJUMS ZEMESGABALIEM PRIEDAINE 2302, PRIEDAINE 2001, PRIEDAINE 1201, PRIEDAINE 2303 UN LIELAIS PROSPEKTS 0041, JŪRMALĀ		
		ARHITEKTE	LOLITA ČAČE	RASEJUMS:	<b>DABAS VĒRTĪBAS</b>		
		PROJ. VADĪTĀJA	KLINTA ALPA	DATUMS	MĒROGS	LAPAS NUMURS:	8
		KARTOGRĀFS	RONALDS KRŪMIŅŠ	17.09.2019.	1 : 2500	KOPĒJAIS LAPU SKAITS:	8