



Kultūras ministrija

ES fondu atbalsts kultūras un dabas mantojuma saglabāšanai (2014-2020)

VARAM, 27/03/2015



Kultūras ministrija

ES fondu darbības programma “Izaugsme un nodarbinātība” 2014-2020

Specifiskā atbalsta mērķis 5.5.1.

Saglabāt, aizsargāt un attīstīt nozīmīgu kultūras un dabas mantojumu, kā arī attīstīt ar to saistītos pakalpojumus.

Plānotais finansējums – 35 mlj EUR

<http://www.esfondi.lv/page.php?id=1149>

-Kultūrpolitikas pamatnostādnes “Radošā Latvija” un Kultūras pieminekļu aizsardzības stratēģija

-Piekrastes telpiskās attīstības pamatnostādnes



Kultūras ministrija

Atbalsts kultūras un dabas mantojuma objektu atjaunošanai un saistīto pakalpojumu attīstībai/ izveidei:

- atbalsts objektiem ar lielāko **apmeklētības potenciālu**
- objekta attīstība paredzēta vietējo pašvaldību **attīstības programmās**
- objekta ilgtermiņa **darbības stratēģija** (objekta finansiālā patstāvība)
- objekta attīstība veicina ekonomisko izaugsmi attiecīgajā teritorijā (**pakalpojumu attīstība**)



Kultūras ministrija

Sasniedzamie rezultāti aktivitātē kopumā

Atbalstīto kultūras un dabas mantojuma objektu un tūrisma objektu apmeklējumu paredzamā skaita pieaugums (līdz 2023.gadam) –
pieaug par 140 000 apmeklējumiem

Atbalstīto dabas un kultūras mantojuma objektu skaits –
15

Nakšņojumu skaita palielinājums tūristu mītnēs Latvijas teritorijā: mērķis - 4 028 892,
diapazonā no 3 978 152 līdz 4 079 631

Jaunu pakalpojumu izveide –
15



Kultūras ministrija

Atbalstāmās darbības

Uz attīstības programmām balstīta, nozīmīgu kultūras un dabas mantojuma objektu un saistītās infrastruktūras:

- atjaunošana, pārbūve un restaurācija
- jaunas publiskās infrastruktūras būvniecība (neiekļauj ielu un ceļu segumu atjaunošanu/ būvniecību)

ar mērķi pilnveidot kultūras un dabas mantojuma objektā nodrošinātos pakalpojumus, kā arī veicināt jaunu pakalpojumu izveidi



Kultūras ministrija

Īstenošana

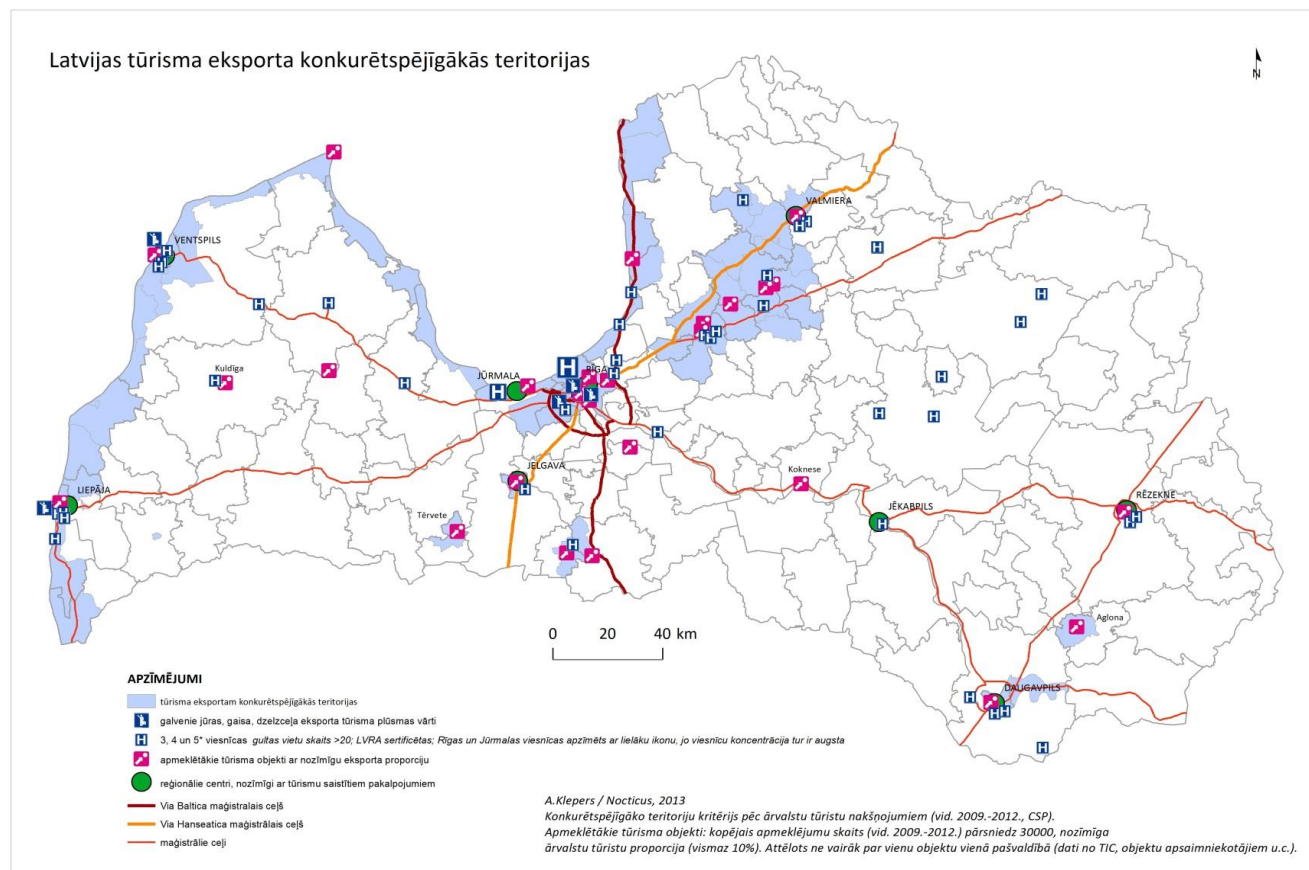
1) Atbalsts kultūras un dabas mantojuma atjaunošanas projektiem visā Latvijā (t.sk. Rīgā, izņemot Baltijas jūras piekrastes pašvaldības un nacionālās nozīmes attīstības centrus) – 20 mlj euro

2) Atbalsts kultūras un dabas mantojuma atjaunošanas projektiem Baltijas jūras piekrastes pašvaldībās un Baltijas jūras piekrastes nacionālās nozīmes attīstības centros (izņemot Rīgu) – 15 mlj euro



Kultūras ministrija

Latvijas tūrisma eksporta konkurētspējīgākās teritorijas



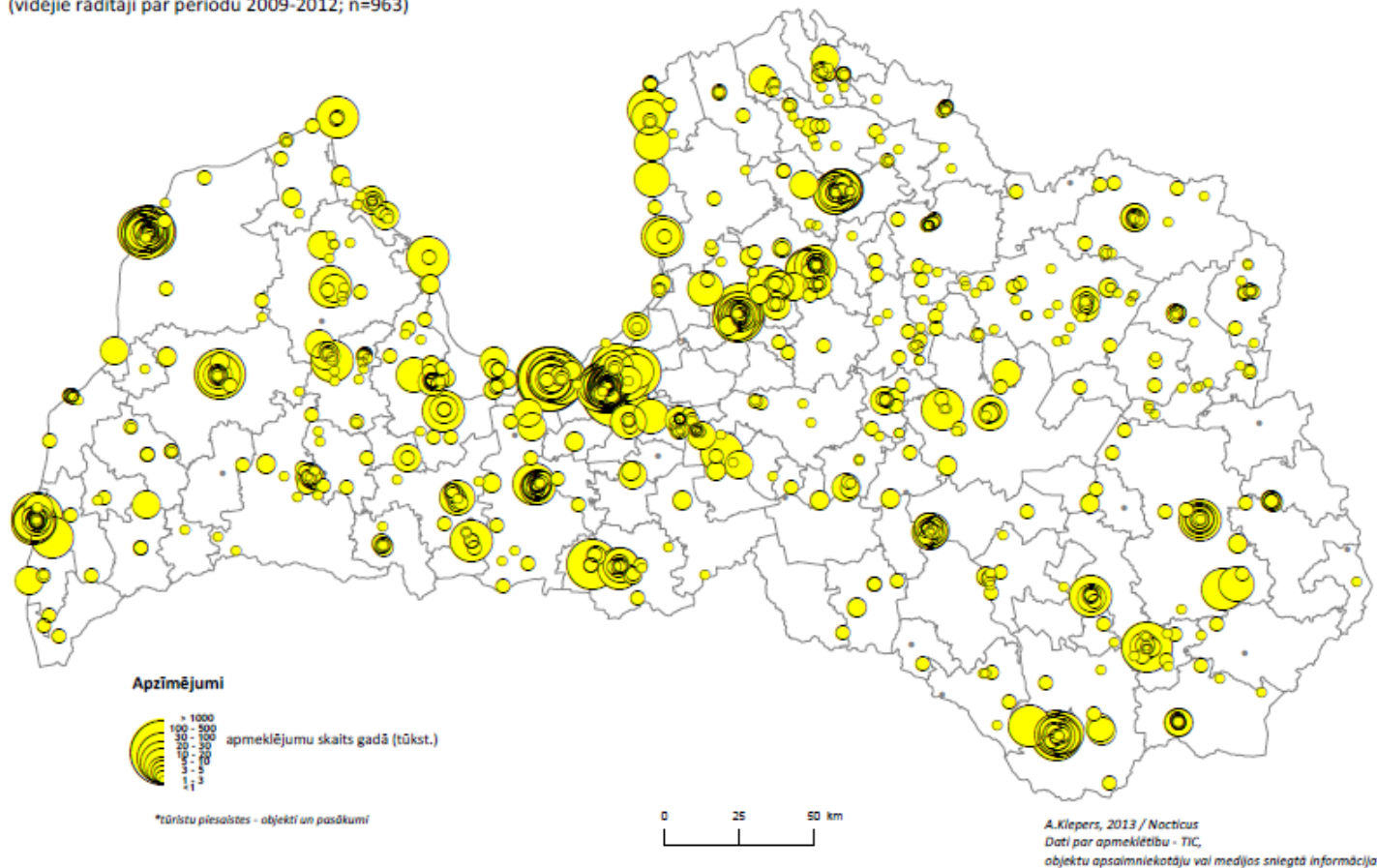


Kultūras ministrija

Populārākās tūristu piesaistes Latvijā

Populārākās tūristu piesaistes Latvijā - izvietojums un apmeklētība

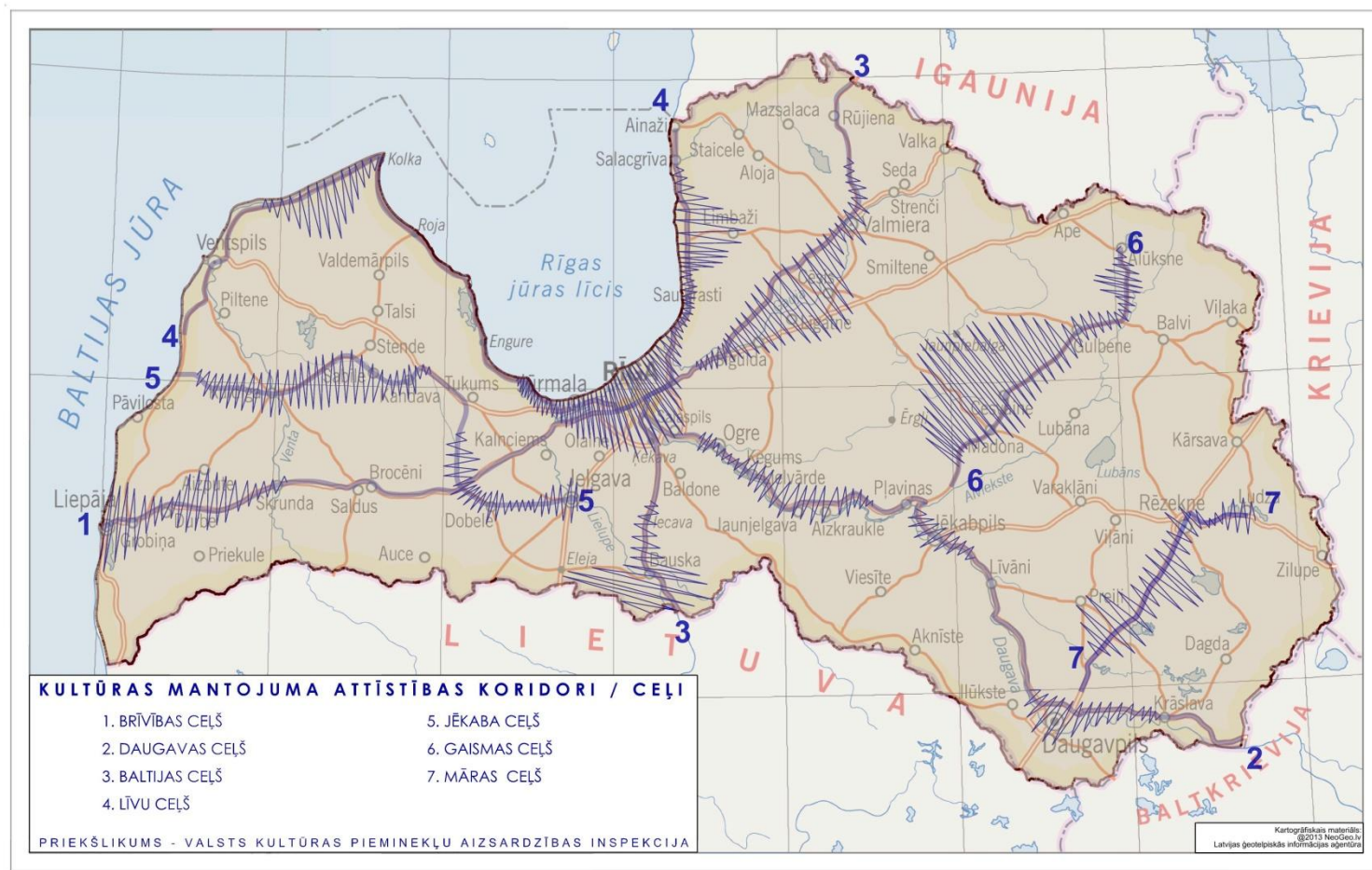
(vidējie rādītāji par periodu 2009-2012; n=963)





Kultūras ministrija

Atbalsts kultūras un dabas mantojuma atjaunošanas projektiem visā Latvijā





Kultūras ministrija

Laika grafiks

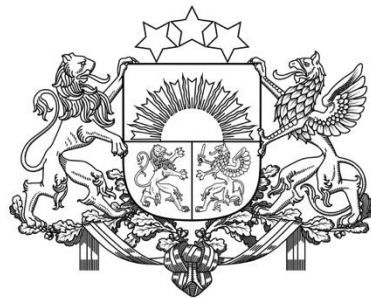
Darbības programmas papildinājuma izstrāde –
2015. gada aprīlis

SAM 5.5.1. sākotnējās ietekmes izvērtējums –
2015. gada aprīlis

Kritēriju komplekta sagatavošana –
2015.gada jūnijs

MK noteikumu izsludināšana VSS –
2015.gada septembris

Atlases uzsākšana – 2015.gada decembris/2016.gada
2.ceturksnis



Kultūras ministrija

Paldies!

Laura Turlaja, Kultūras ministrijas ES fondu departamenta direktora p.i.,
67 330 228
Laura.Turlaja@km.gov.lv