

ATPŪTA UN REKREĀCIJA AS LATVIJAS VALSTS MEŽI

Ieva Rove

Korporatīvās plānošanas daļa

Piekrastes sadarbības un koordinācijas grupas sanāksme par Valsts ilgtermiņa tematisko plānojumu Baltijas jūras piekrastes publiskās infrastruktūras tīkla attīstībai

Rīga, 27.03.2015.

VARAM

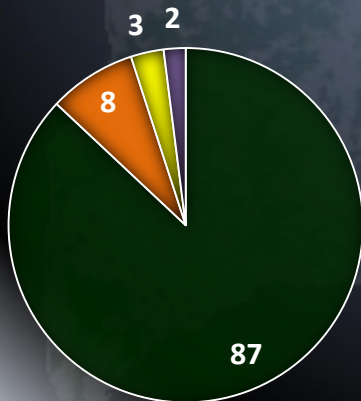


AS LATVIJAS VALSTS MEŽI

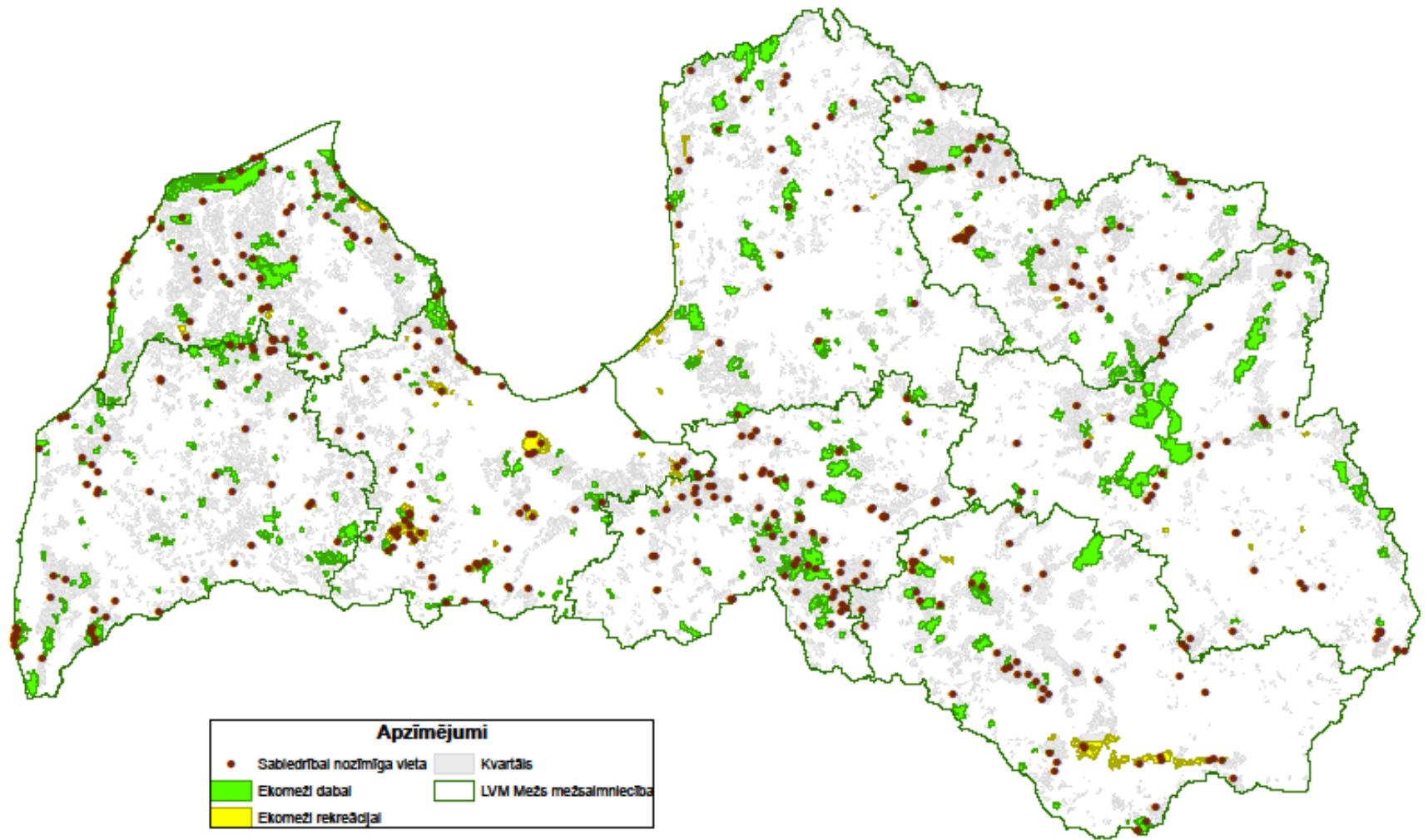
Apsaimniekojam vairāk kā pusi Latvijas mežu

Izveidots 1999

Kopplatība	1.62 mil ha
mežs	87%
mitrzemes	8%
infrastruktūra	3%
nemeža zeme	2%



- LVM apsaimniekotās zemes
- Citu īpašnieku apsaimniekotās meža zemes



ATPŪTA UN REKREĀCIJA



I Multifunkcionāli atpūtas un izziņas objekti:

- sabiedrībai nozīmīgas vietas – SNV, 376
- ekomeži - integrālas teritorijas, kopā 2% no meža zemes:
 - ekomeži rekreācijai
 - ekomeži dabai
 - [ekomeži mednim]

II Rekreācijas un medību pakalpojumi

III Zemes nodošana nomā, lietošanā – sadarbība, konkrētā atvēlētā gada finansējuma ietvaros



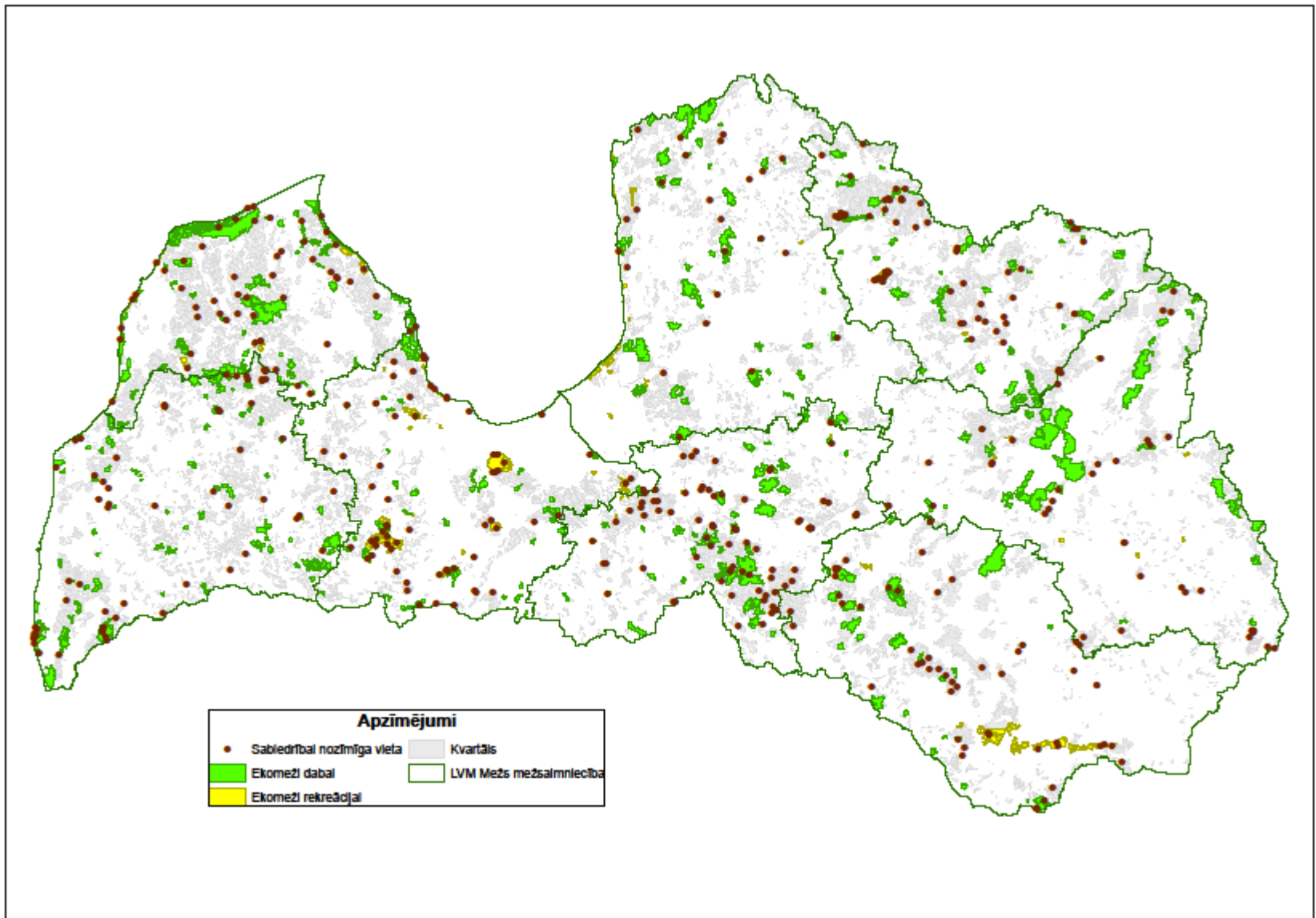
SABIEDRĪBAI NOZĪMĪGAS VIETAS

Sabiedrībai nozīmīgas vietas, 376

- AS «Latvijas valsts meži» – plānojam, ierīkojam, uzturam, uzlabojam, atjaunojam
- AS «Latvijas valsts meži» sadarbībā ar
 - pašvaldībām
 - DAP
 - NVO u.c.

Dažādās vietās, individuāli risinājumi un individuāli sadarbības nosacījumi un formas

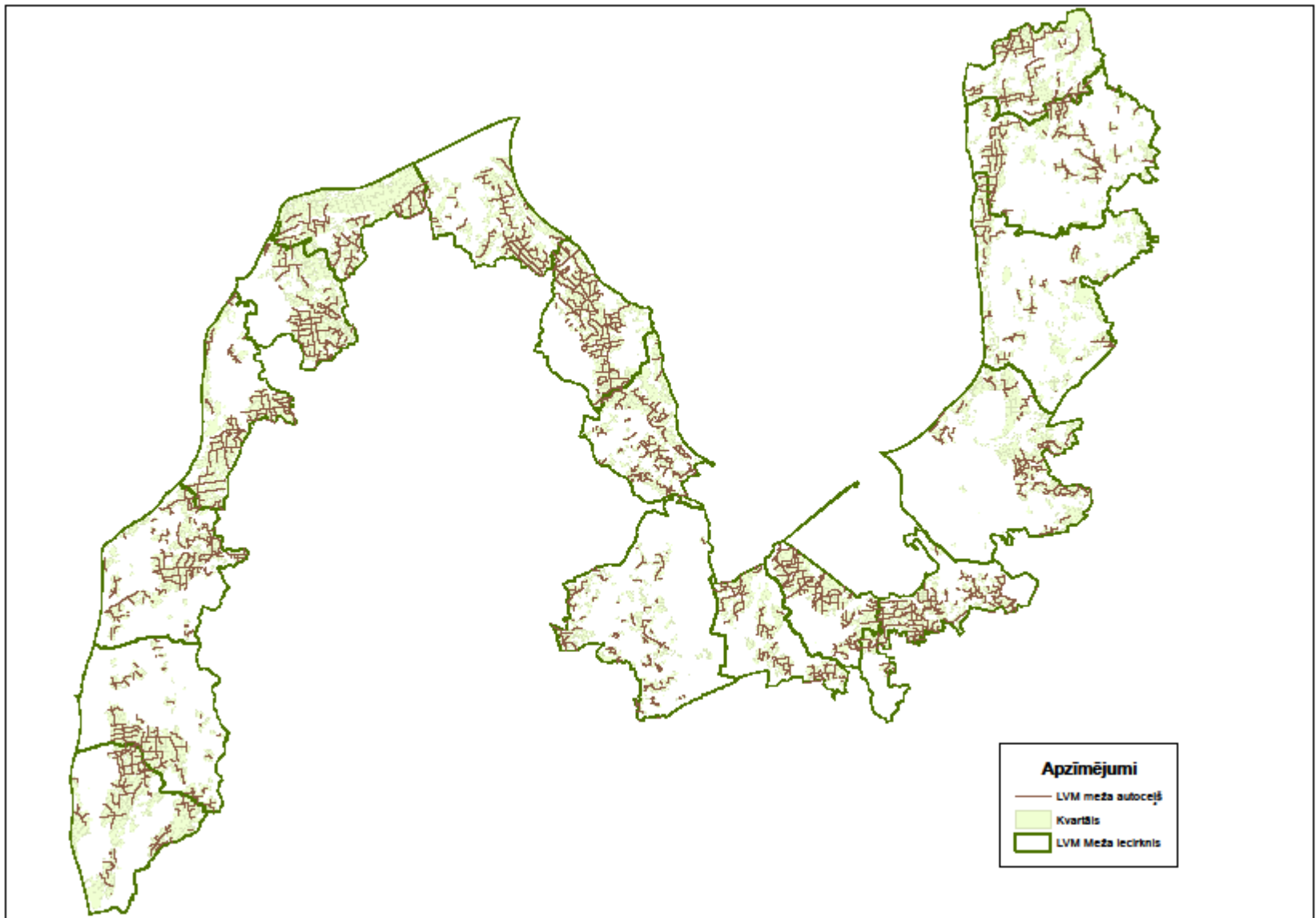




MEŽA AUTOCEĻI

- Pamatmērķis – valdījumā esošās zemes apsaimniekošana, meža apsaimniekošana
- Atsevišķi gadījumi:
 - piekļuves nodrošināšana
 - atpūta, rekreācija (Pape)





PALDIES PAR UZMANĪBU!

